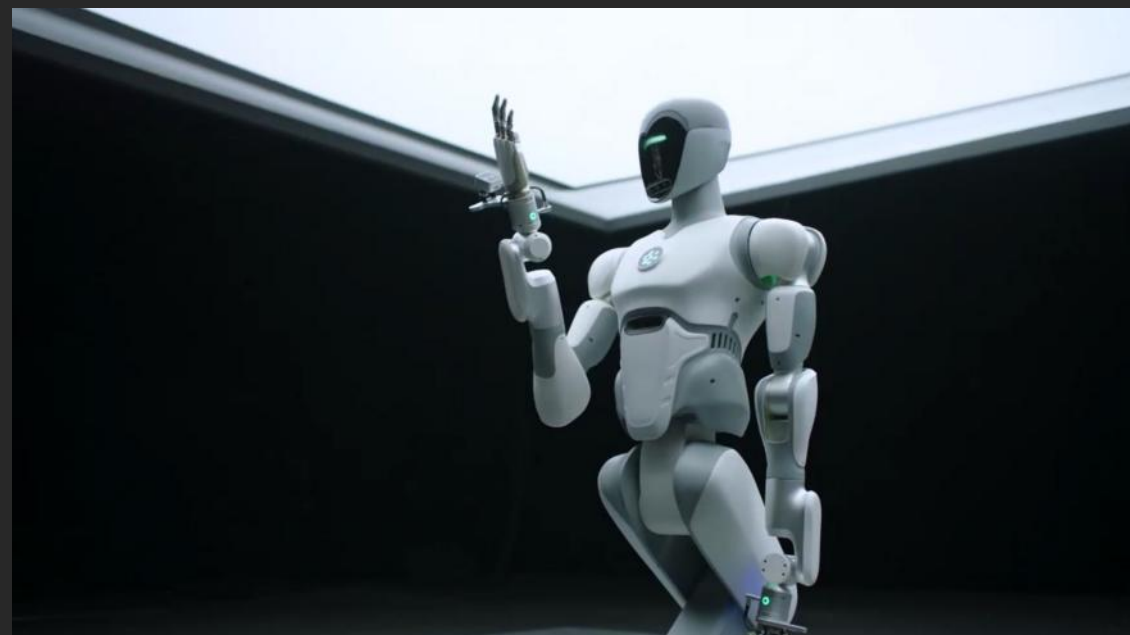


COMPANY INTRODUCTION

AGI终端的引领者

智平方成立于2023年4月，是世界领先的具身智能机器人企业，致力于研发、生产通用智能机器人，为千行百业和千家万户提供全场景、高可靠的服务。公司目前已在北京、上海、深圳等地布局业务，累计获得多轮数亿元的投资，获得多家千亿深口袋基金出手支持。

智平方的核心产品AlphaBot(爱宝)系列机器人搭载全栈自研的端到端具身大模型Alpha Brain，凭借聪明的大脑承接国家攻坚任务、荣获国家大奖。爱宝已获得国内外头部车企、汽车电子等行业头部客户的认证，率先实现商业化落地，在高端制造、公共服务等领域为客户提供智能化服务，推动智能科技从数字世界迈向物理世界。



公司由国家创新领军人才郭彦东博士创立，汇聚了多位AI、机器人和智能终端领域的顶尖人才。我们的团队具备“AI创新+终端智能化变革”的独特履历，对智能终端发展周期有着深刻理解，意在通过科技为人类带来更高效、便捷的美好生活。



智平方

A Real-World AGI Company

通用智能机器人AlphaBot 2



把AGI从数字世界拓展到物理世界



视频号



公众号

邮箱: business@ai2robotics.com

官网: <https://ai2robotics.com>

地址: 智平方(深圳)科技有限公司 广东省深圳市南山区智园崇文园区1号楼1904

智平方(北京)科技有限公司 北京市朝阳区酒仙桥路6号院3号楼15层(电子城总部2期3号楼)

AI² ROBOTICS

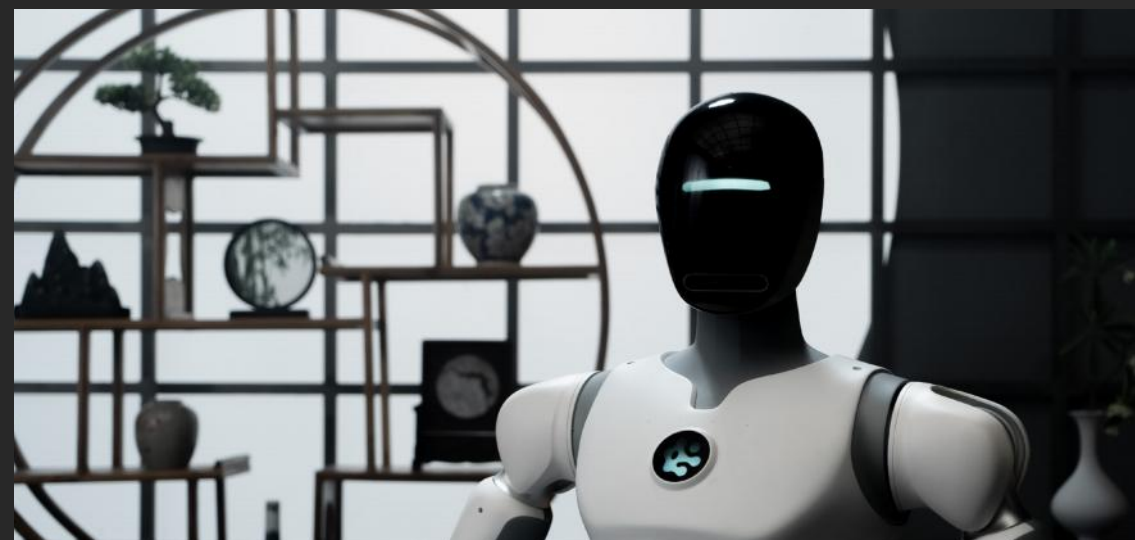


EMBODIED AI EVOLVED

新质生产力与智能新生活, 具身智能新突破

— 通用智能机器人 AlphaBot 2

AlphaBot 2是智平方通用智能机器人AlphaBot(爱宝)系列的全新型号,是由智平方全面升级的具身大模型Alpha Brain所定义的机器人形态。它具备卓越的空间智能和强大的学习能力,可以像人类一样迅速适应新环境,灵活执行多种任务,无论在企业还是个人应用中,AlphaBot 2 都能为多种多样的任务提供高效、可靠的服务。



— 全面升级的端到端具身大模型Alpha Brain

空间推理

精准确理解环境的
全局与细节信息

全域全身

全域自主行动
全身协同控制

快速学习

常识驱动的动作生成
快速学习新任务

端侧智能

芯片高度整合
快速响应与数据安全

PUSH PERFORMANCE BOUNDARIES

突破性能边界, 全域征服

— AlphaBot 2 性能参数

智能卓越

无需示范, 即刻执行
快速习得, 轻松上手
环境多变, 稳健如常
全域征服, 触达无界
全身协同, 行止随心

仿人机械臂, 安全协作

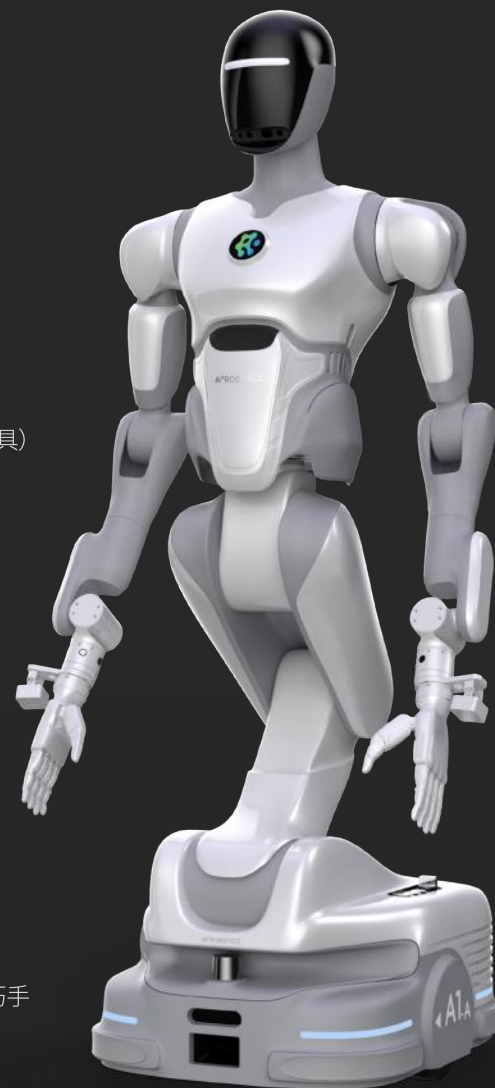
单臂 7自由度
单臂臂展 700mm (不含末端夹具)
单臂负载 额定5kg 最大10kg

交互柔性屏, 仿人共情表达

打造多维度智能化交互新体验

多模块化设计, 灵活选配

末端支持多夹具选配 夹爪/灵巧手
底盘灵活配置
大容量电池选择



全域全身, 触及可达

全身自由度 34+
垂直工作范围 0~240cm

超长续航, 持久作战

连续工作6h, 支持自动回充
充电2h可达100%

360°×360°全空间 探测感知, 精准覆盖

深度相机*6
激光雷达*1

动态稳控, 灵活前进

速度1.2m/s, 最大1.5m/s
支持原地掉头

身型数值

身高 130~180cm
体重 118kg

TOTAL SOLUTIONS

多种场景零压力, 轻松应对多任务

— AlphaBot 2 多场景应用

工业服务

面向半导体、汽车制造、生物医药等多样化工业场景的柔性作业, 可以灵活应对环境、物料以及任务的多变

公共服务

面向各类公共场所、大中型社区, 可以在复杂环境智能作业, 完成物品的收纳整理、盘点分发、取放搬运等多样化任务

家庭服务

面向各类家庭场景, 可以提供家电操控、生活中的物品收纳和整理操作, 如精准地操控咖啡机、洗衣机和吸尘器等设备

医疗康养

面向康养助老场景, 可以提供家庭护理、按摩舒缓、协助出入及认知陪伴、心理疏导、记忆强化等服务, 精准适配老龄化社会需求

更多场景, 敬请期待